

O AB Sabin fez a lição de casa:
Respondeu às
suas peruntas.

AB SABIN
Fabio G. Mendes

3. Matrícula. Quando fazer?

4. E o transporte? Como anda?

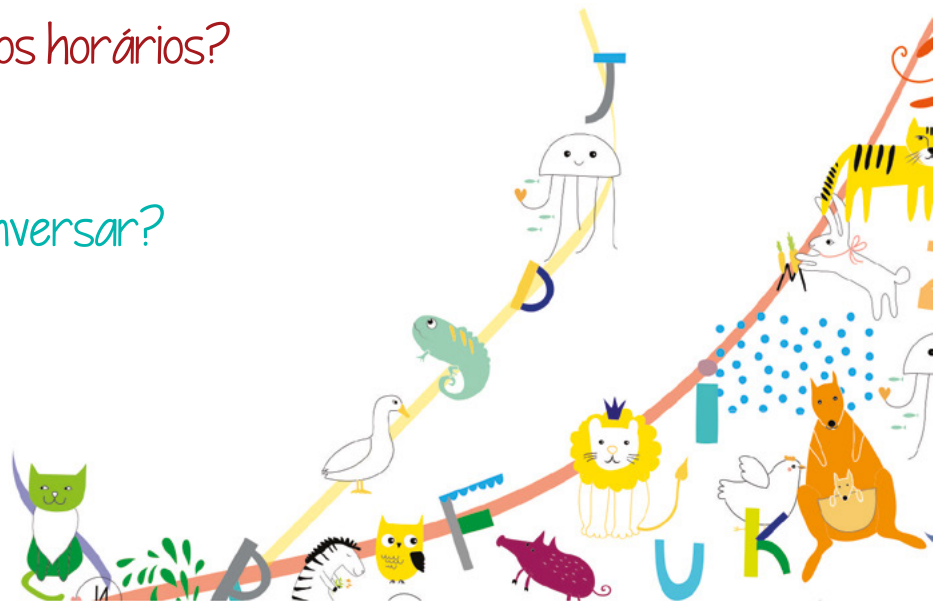
5. E o uniforme ou roupa da moda?

6. Onde vamos registrar nossas descobertas?

7. Tem bolsa, benefícios OU oportunidades?

8. Quais são os horários?

9. Vamos conversar?



Matrícula. Quando fazer?

Para efetivação da matrícula, o responsável financeiro, necessariamente pai ou mãe do(a) aluno(a), deverá comparecer à Secretaria do Colégio nas datas agendadas, portando os documentos solicitados.



E o transporte? Como anda?



Temos diferentes transportadores que atendem nossos alunos.

A empresa Transoeste mantém um posto de atendimento no Colégio Albert Sabin. Os contatos das demais empresas podem ser adquiridos no Departamento de Atendimento às Famílias.

TRANSOESTE

Colégio Albert Sabin

Prédio da Vinci, 1º andar

Telefones: 3712-0532 ou 3712-0713 ramal 234



E o uniforme ou roupa da moda?

O uniforme escolar é um instrumento de identificação do aluno, de segurança e de adequação do vestuário no espaço escolar.

Ele garante que o aluno seja reconhecido, inclusive, fora do ambiente do Colégio.

A loja de uniformes mantém um espaço para atendimento no Colégio Albert Sabin.

LOJA DE UNIFORMES

Colégio Albert Sabin

Prédio Picasso, 3º andar

Telefones: 3761-0069 ou 3712-0713 ramal 227

Onde vamos registrar nossas descobertas?

A lista de materiais e livros é anual e ficará disponível na Secretaria e no site www.absabin.com.br a partir de 1º de dezembro.

A Papelaria Gotinha mantém uma loja para atendimento no Colégio Albert Sabin.

PAPELARIA GOTINHA

Colégio Albert Sabin

Prédio Picasso, 3º- andar

Telefones: 3761-0069 ou 3712-0713 ramal 227



Tem bolsa, benefícios e oportunidades?



DESCONTO PARA IRMÃOS

Para matricular mais de um filho, sua família obtém desconto de:

- 5% para o segundo filho matriculado
- 10% a partir do terceiro filho



DESCONTO PARA IRMÃOS

Este é um benefício a que a família pode aderir. É uma modalidade de seguro em grupo que garante a continuidade e a conclusão dos estudos até o Ensino Médio para casos de infortúnios, relacionados na apólice, com o responsável legal ou financeiro pelo aluno.

Quais são os horários?

Período da Manhã

Entrada - 7h/8h

Saída - 12h

Período da Tarde

Entrada - 13h

Saída - 17h/18h

Período Integral

Entrada - 7h/8h

Saída - 17h/18h



Vamos Conversar?



Alo AB Sabin

3716-5666

<http://www.absabin.com.br>

www.absabin.com.br

Atendimento às Famílias

3712-0713 • Ramais

261/254/287

atendimento@absabin.com.br

Coordenação Pedagógica

3716-5666 • Ramal 4

pedagogico@absabin.com.br

Secretaria

3716-5666 • Ramal 3

secretaria@absabin.com.br

Tesouraria

3716-5666 • Ramal 2

tesouraria@absabin.com.br



ABSABIN
Ensinar é criar descobertas

Av. Martin Luther King, 2.266/2.280
Vila São Francisco • São Paulo • SP
(11) 3716-5666
www.absabin.com.br

 /ColABSabin

 @colegioabsabin